

Leitwertsonde Typ M8836S-0.01



Technische Beschreibung

Die Leitwertsonde M8836S-01 eignet sich für Messungen in der Wasser-, Abwasser-, Reinwasser-aufbereitung im kontinuierlichem oder im Chargenbetrieb, für Flüssig-chromatographie oder für allgemeine chemische Prozessüberwachung.

Die Genauigkeit beträgt 2% bei einem Temperaturbereich von -30...+130°C.

Die Sonde hat eine Zellkonstante von $K=0.01$ und eignet sich für den Messbereich von $0...20\mu S$.

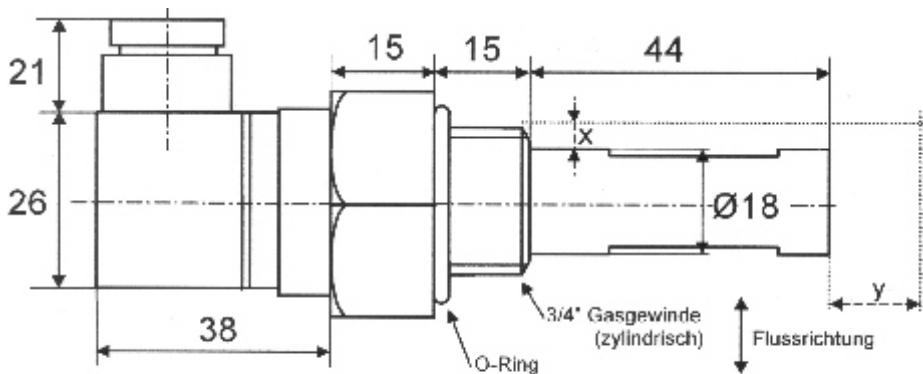
Das Sondenmaterial ist Chromstahl und wird mit einem O-Ring abgedichtet.

Die Temperaturkompensation erfolgt mit einem internen Pt-100 Temperaturfühler.

Technische Daten

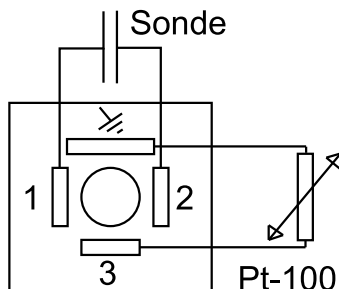
Messbereich:	0...20 μ S
Zellkonstante:	K=0.01
Genauigkeit:	\pm 2%
Temperaturbereich:	-30...130°C
Interner Temperaturfühler:	Pt-100, 2-Leiter
Halbwertszeit Temperaturfühler:	60 Sek.
Sondenmaterial:	Chromstahl
Elektrodenmaterial:	Cr-Ni-Mo-Stahl Qualität 1.4435
Sondengewinde:	3/4" Gasgewinde (zylindrisch), aussen mit O-Ring
Schlüsselweite:	36mm
Max. Druck:	15 bar
Durchmesser Sonde:	18mm
Eintauchtiefe:	44mm
Anschluss:	Schutzart DIN 40050 IP67, Kabelstecker im Lieferumfang
Max. Kabeldurchmesser:	7.5mm
Optionen:	- andere Temperaturfühler

Sondenabmessungen (mm):

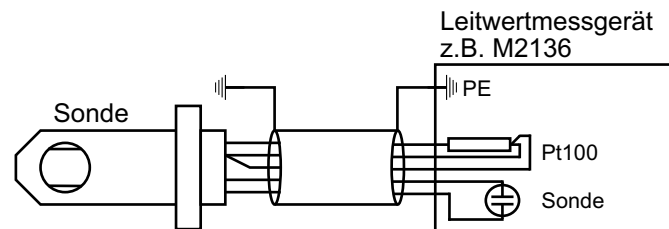


x = min. 3mm Distanz zum Rohr
y = min. Distanz zum Rohr
Metallrohr (leitend) y = min 12mm
Kunststoffrohr (nicht leitend) y = min 5mm

Anschlussplan:



Sondenanschlussplan:



MOSTEC

Mess- und Regeltechnik
Lausenerstrasse 13a
CH-4410 Liestal
Switzerland
Tel. +41 61 921 40 90
Fax +41 61 921 40 83